

维拓工业云 iThought 管理平台产品说明

1. 产品介绍

维拓工业云及 iThought 管理平台软件是维拓研发的新一代工业云平台，通过维拓工业云为企业 IT 支撑系统提供基础 IT 资源管理和服务，可根据需要动态改变资源分配的规模，快速适应不同应用的扩容需求，实现“弹性”资源分配的管理能力，从而强化资源使用流程、提高资源使用效率、增强资源管控能力、提升用户体验。

主要功能：

资源管理：提供对服务器、存储、网络等基础资源的统一接入、建模、池化、管理、监控

业务运营管理，包括服务开通、业务管理、用户和订购关系管理、用户自服务管理；

2. 云平台服务器虚拟化

a. 维拓工业云支持的虚拟机操作系统包括：

i. windows 系列：Window XP 、Windows 7、Windows8、Windows 10、Windows 2008、Windows Server 2012、Windows Server 2016

ii. Linux 系列：Redhat Linux 、Suse linux , CentOS linux, Ubuntu linux

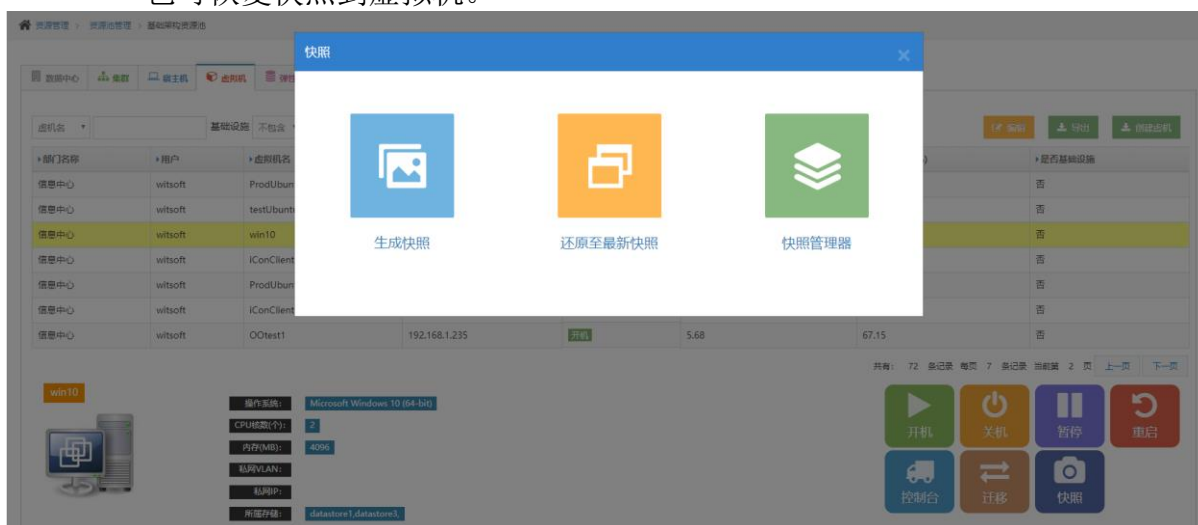
iii. Apple OS 系列 Apple OS X

b. 维拓工业云对单个虚机支持最大 128 个 vCPU 和 5TB 内存；每台虚拟化物理主机支持最大逻辑 CPU576 个，虚拟 CPU4096 个

c. 维拓工业云支持动态添加 CPU 和内存功能，无需中断或停机即可根据业务需要向虚机添加 CPU 和内存。

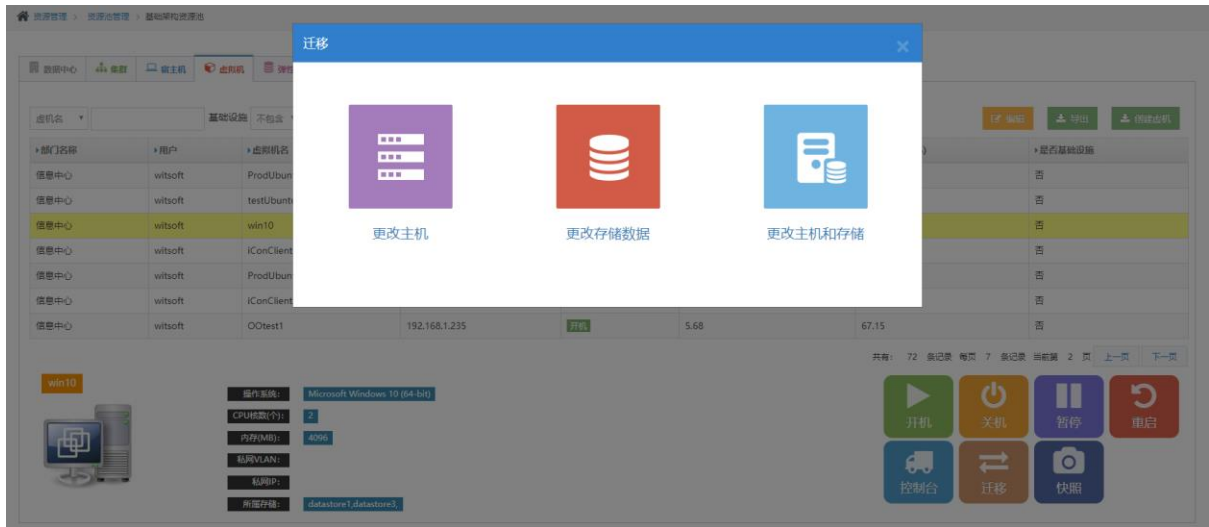
d. 对于同一个集群内的虚机，可以开启 HA 特性，在集群中的主机中支持虚机故障自动漂移。当虚机或者虚机所在主机出现故障，可以自动将虚机迁移到其他主机运行。

e. 维拓工业云提供虚机的备份快照功能，支持开机/离线状态下进行快照备份，也可恢复快照到虚拟机。

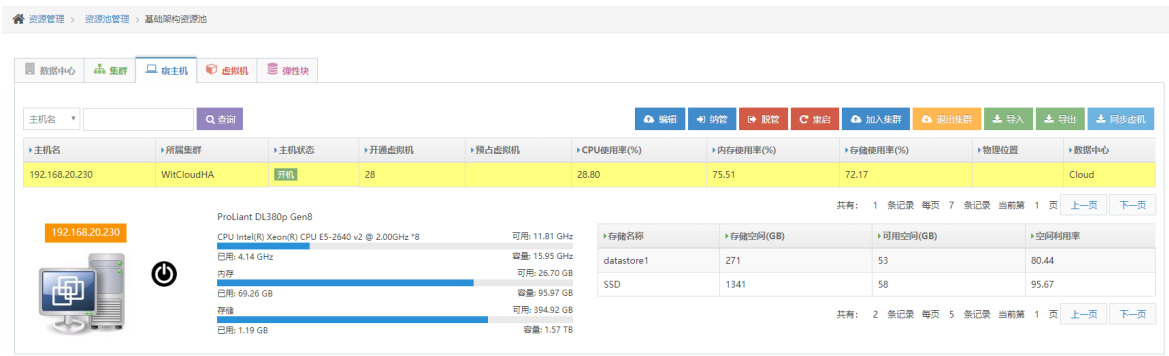


f. 支持纳管多种外部存储，并对其进行抽象，统一进行管理提供给虚拟机使用。

- g. 维拓工业云支持虚拟机在线迁移功能，支持共享存储的迁移和非共享存储的迁移，并支持虚拟机加密在线迁移。



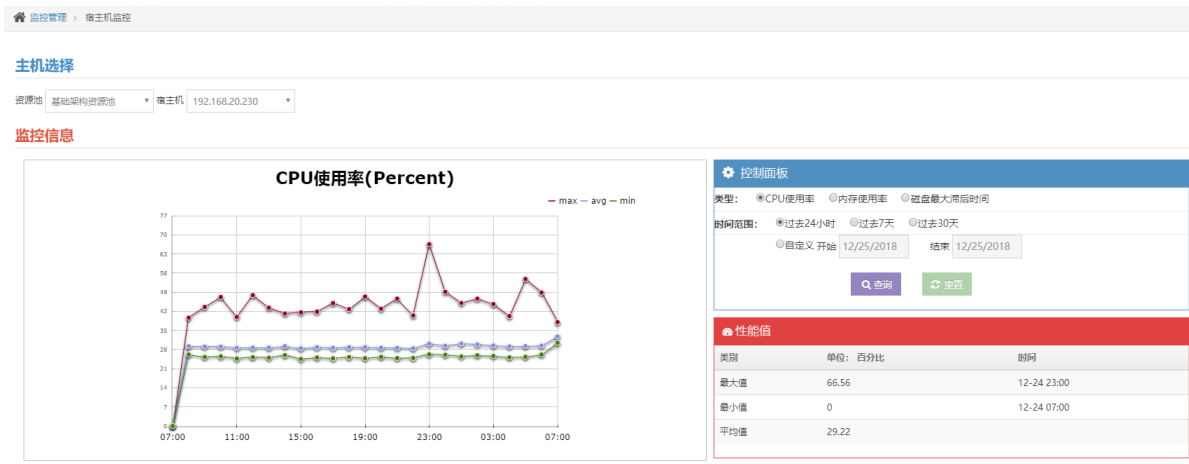
- h. 提供虚拟机数据和磁盘的加密功能。
- i. 维拓工业云支持物理机快速启动，可在重启过程中跳过物理硬件自检。
- j. 维拓工业云 iThought 管理平台软件支持 TPM2.0 和 TLS1.2，通过传输安全层协议进行数据通讯。
- k. 同时支持虚拟化架构、物理架构上的操作系统的运维管理
- l. 维拓工业云 iThought 管理平台软件的基础架构资源管理功能整合了数据中心、集群、宿主机、虚拟机、弹性块的运维管理。



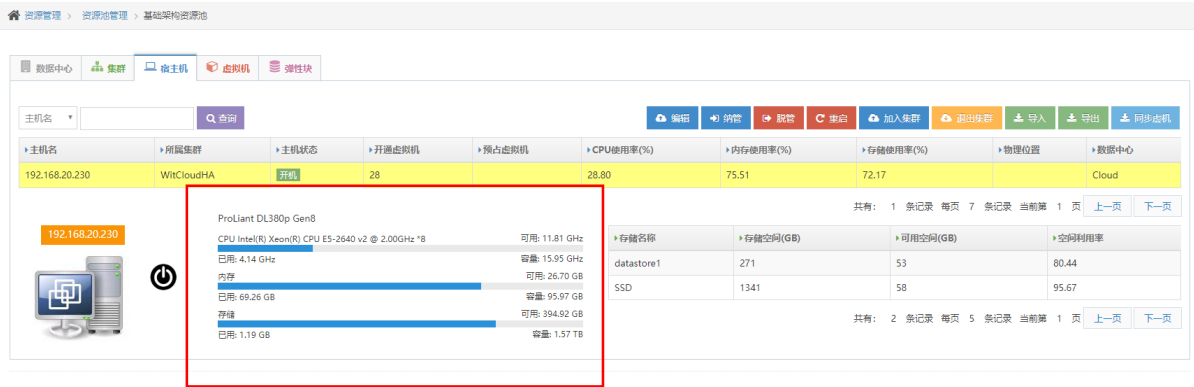
- m. iThought 管理平台提供对关键指标进行 KPI 分析，以直观的图形方式（如仪表盘、面板等等）展示系统架构的运行状态和健康状况, 对于主要的环境资源，包括 CPU，内存，网络以及存储 I/O 等，进行使用情况汇总。清晰展现系统性能状态和历史数据。



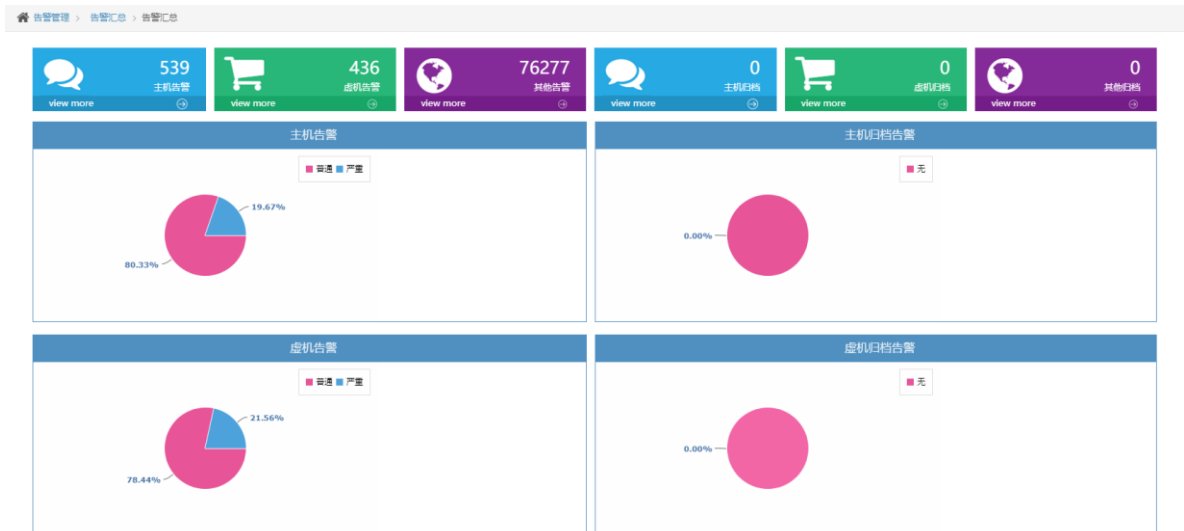
n. 维拓工业云的监控中心提供了各种关于 KPI 和系统性能的详细统计，可以根据需求选择不同的条件查看各项性能。



o. 对于宿主机管理，提供了完整的主机列表，对于每个主机可显示该主机的cpu、内存、存储、虚拟机个数等详细信息。



p. 告警管理和报表模块提供了完整的性能监控、分析功能。告警管理会抓取故障信息展示，并发送邮件通知运维管理员。报表管理会将故障性能等数据整理分析后，合成图表化周报和月报，定时发送给运维管理员。



q. 提供阈值设置功能，管理员可以根据主机性能自定义性能阈值，在超出管理员定义的阈值时，维拓工业云会向管理员发送告警邮件。

控制平台	对象	阈值类型	阈值条件	警告阈值	保持时间	严重阈值	保持时间	阈值开关	备注	创建日期
VCENTER	宿主机	内存利用率	>	90	5分钟	90	5分钟	开	...	2017-05-04 10:00:29
VCENTER	宿主机	CPU利用率	>	50	1分钟	90	5分钟	开	...	2017-05-03 11:06:53

配置管理 > 阈值设置

虚拟机

控制平台 对象 阈值类型 阈值条件

控制平台	对象	阈值类型	阈值条件
VCENTER	虚拟机	内存利用率	>
VCENTER	虚拟机	CPU利用率	>

阈值设置

创建 编辑 删除

阈值开关	备注	创建日期
开	...	2017-05-04 10:00:29
开	...	2017-05-03 11:06:53

共有 2 条记录 每页 15 条记录 当前第 1 页 | 上一页 下一页

虚拟机阈值更改

阈值类型: 内存利用率

阈值条件: >

警告阈值: 90

保持时间: 5分钟

严重阈值: 90

保持时间: 5分钟

阈值开关: 开 关

控制平台: VCENTER

备注:

确定 取消

3. 软件授权

- a. 维拓工业云 iThought 管理平台是维拓科技股份完全自主研发的软件产品，已取得软件著作权



4. 管理中心

- a. 维拓工业云集成 iThought 管理平台软件，提供对云平台的全方位运维管理支持。
- b. 维拓工业云 iThought 管理平台软件完全自主开发，基于 J2EE 企业平台，无需绑定操作系统。
- c. 支持在 Linux 和 Windows 两种环境部署，支持 Oracle 数据库、IE8 以上的浏览器。
- d. 单个实例可以管理 1000 台以上主机，10000 个虚拟机。
- e. 支持多实例部署，组成高可用集群部署架构，通过网络检测信号来确定可用节点和失效节点，以及判断故障类型。